

ideCAD® Mimari 8.6

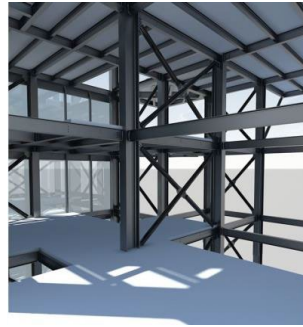
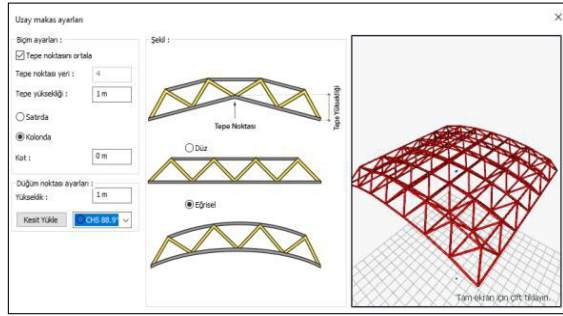
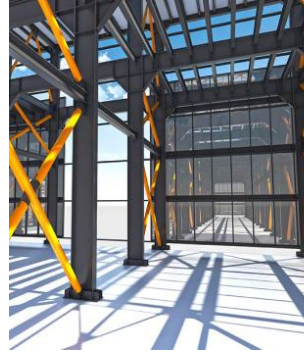
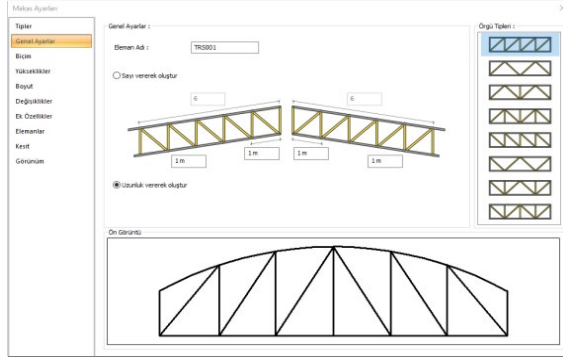
YENİ OLANAKLAR



ideCAD® her şey
planladığınız
gibi

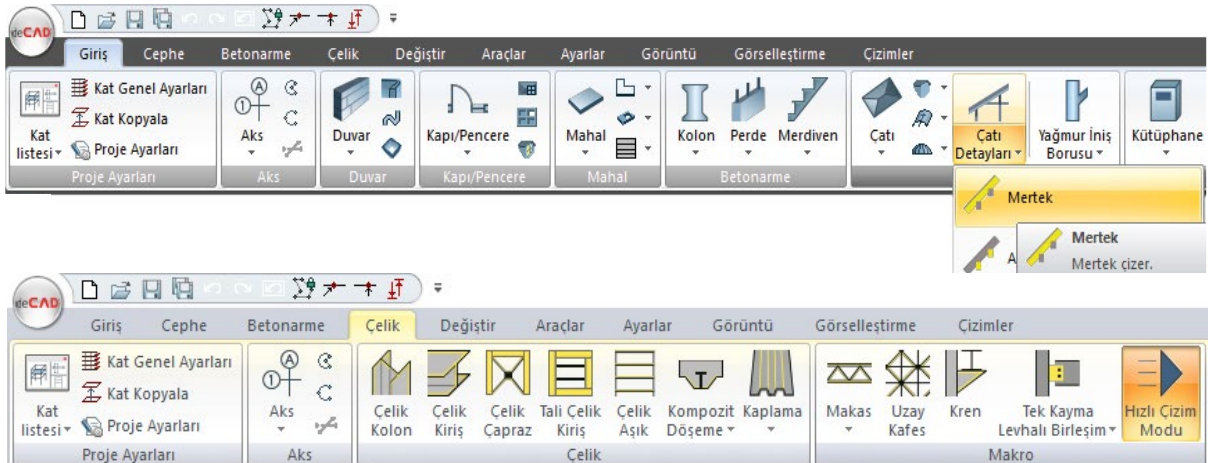
Çelik yapı elemanları

Çelik kolon, çelik kiriş, döşeme, gergi çubuğu, çelik çapraz, uzay kafes sistem ve makaslar da mimari tasarım sürecine dahil edilmiştir. Betonarme ve çelik taşıyıcılar aynı yapı içinde modellenir. Otomatik kesit ve görünüşleri alınır, birleşim detayları hazırlanır.



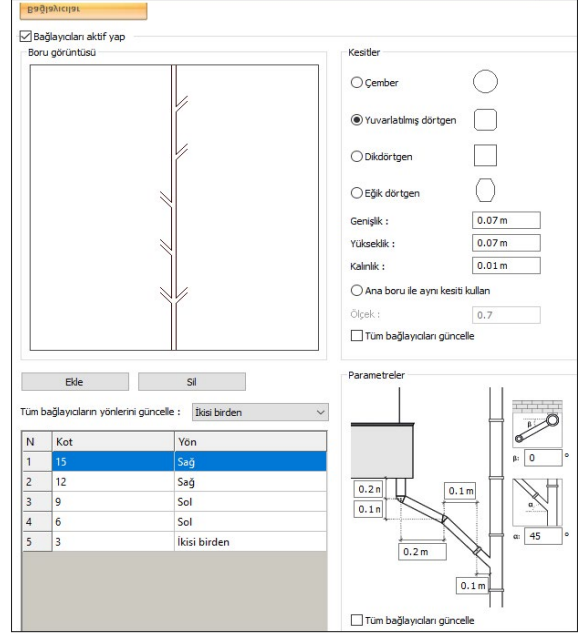
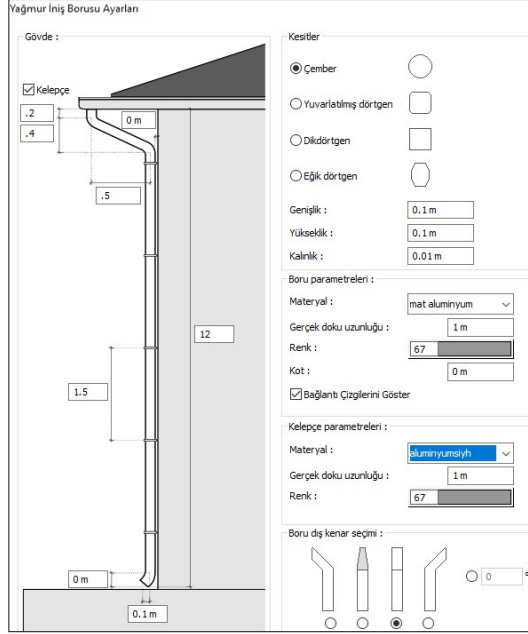
Ribbon menü arayüzü

Komutlara, kullanım amacına göre kategorize edilmiş ribbon (şerit) menülerden erişim olanağı getirildi. Cephe, görselleştirme, betonarme gibi gruplanmış menü başlıkları altında, ilgili komut ve alt komutlara kolay bir şekilde erişerek daha hızlı çalışma imkanı sağlanmıştır. (Genel Ayarlar'dan ribbon menü iptal edilebilir veya yeniden seçilebilir.)



Yağmur iniş borusu

Farklı kesitlerde oluşturulabilen yağmur iniş boruları, çatı altı ve balkonlara dirsek bağlantı için ilave bağlantı boruları.



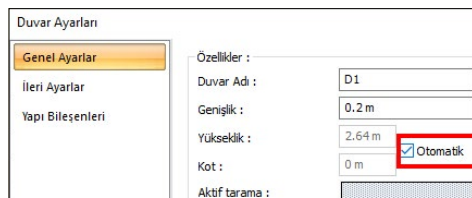
Mahal listesi

Kat bazında veya tüm katlar için, mahal özelliklerinin tablo formatında otomatik listelenmesi. Konut adı, mahal adı, alan, tavan, taban ve duvar özellikleri tercihe göre listeye dahil edilebilir.

1. KAT MAHAL LİSTESİ							
	Konut Adı	Mahal Adı	Mahal Etiketli	Alan	Taban	Tavan	Duvar
1		BANYO	Z014	5.68 m ²			
2	A BLOK	BANYO	Z007	5.68 m ²	Seramik	Boya	Seramik
3	A BLOK	BANYO	Z010	6.35 m ²	Seramik	Boya	Seramik
4	A BLOK	BANYO	Z011	6.35 m ²	Seramik	Boya	Seramik
5	A BLOK	MUTFAK	M055	17.99 m ²	Seramik	Boya	Seramik
6	A BLOK	MUTFAK	M058	18.00 m ²	Seramik	Boya	Seramik
7	A BLOK	WC	Z015	4.44 m ²	Seramik	Boya	Seramik
8	A BLOK	ÇMŞ. O.	Z019	4.74 m ²	Seramik	Boya	Seramik
9	A BLOK	ÇMŞ. O.	Z020	4.74 m ²	Seramik	Boya	Seramik
10	A BLOK	BALKON	Z004	6.00 m ²	Seramik	Boya	Dış Cephe Boyası

Duvarlara otomatik kot tanıma özelliği

Duvarlara yeni eklenen kot tanıma özelliği ile giriş altı ve döşeme altı duvarların yüksekliği otomatik ayarlanır.



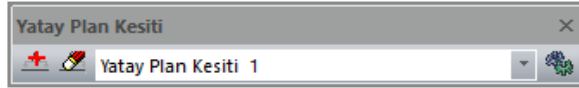
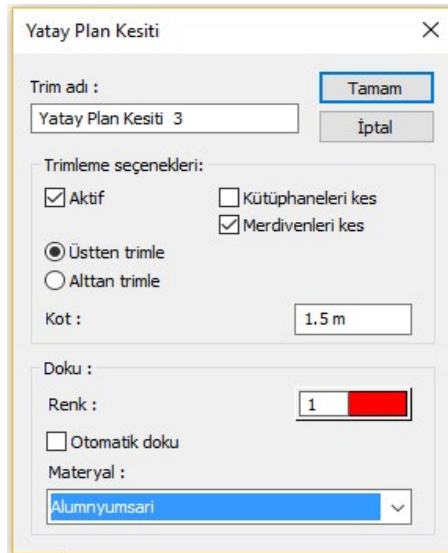
Yeni eklenen hazır obje kütüphaneleri

Bitkiler, çiçekler, 3 boyutlu insanlar, arabalar, market, pastane, restoran ve endüstriyel mutfak ekipmanları gibi yeni modeller.



Yatay plan kesiti

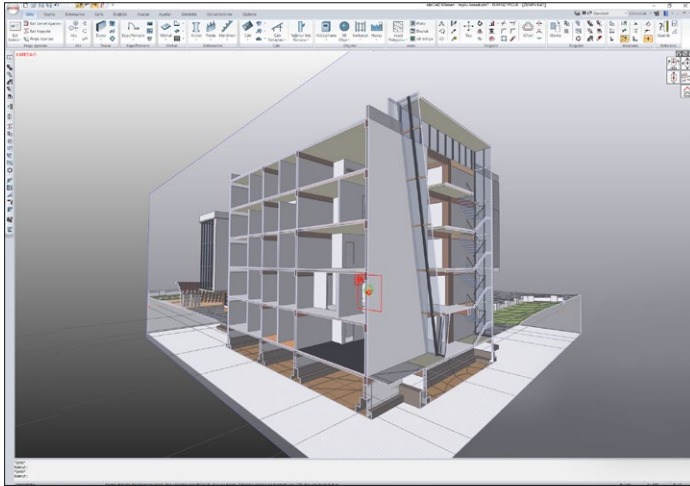
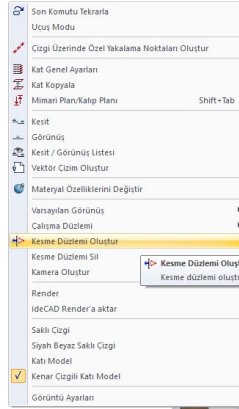
Yeni eklenen yatay plan kesiti komutu ile plan düzlemi istenilen yükseklikten kesilerek, tefrişli kat planı görselleştirmeleri hazırlanır.



Dikey kesme düzlemi oluşturma “Clip özelliği”

Perspektif ekranda tanımlanan yatay, dikey veya açılı bir hatla yapı kesilerek, kesimden sonra yapının kalan kısmı gösterilir.

Yapı elemanlarının ara kesitlerini de göreceğiniz 3d kesit özelliğini, özellikle yapının içini detaylı incelemek için kullanabilirsiniz.



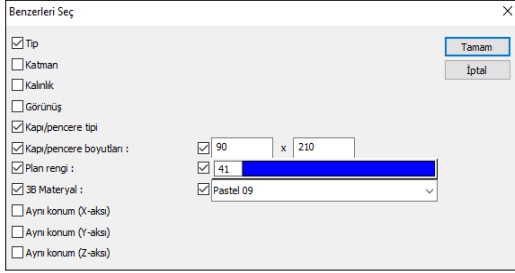
Gelişmiş ideCAD Wrep olanakları

Çizimlerinizi iki boyutlu çizim ve düzenleme olanaklarını kullanarak detaylandırmanızı, düzenlemenizi ve çıktıya hazır paftalar hazırlamanızı kolaylaştırmak amacıyla mevcut olanaklar zenginleştirildi. 3 boyutlu ideCAD Mimari projelerinizi ideCAD Wrep'le açarak, kesit ve görünüşler alabilir, 2 boyutlu plan çizimleri oluşturup düzenlemeler yapabilir ve detaylandırma için kullanabilirsiniz.



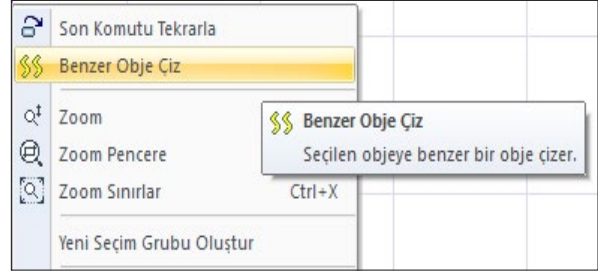
“Objenin benzerini seç” komutu

Örneğin; daha önce çizilen bir kapıyı seçip benzerini seç komutuna girince, aynı tip ve boyuttaki tüm kapıların seçili hale gelmesi.

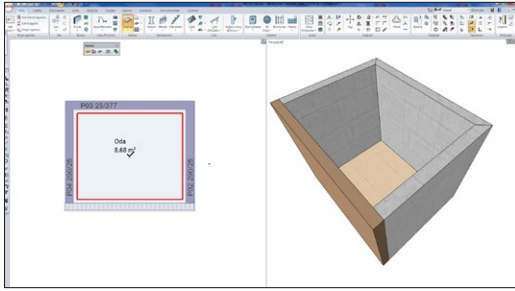


“Benzer obje çiz” komutu

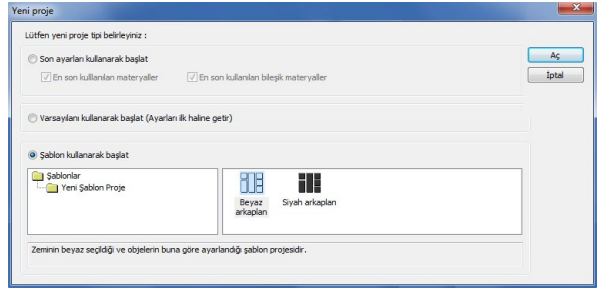
Daha önce çizilen bir objeyi seçerek aynı özellikte yeni objeler çizilebilir.



Perdeyle çevrili kapalı alanlara da mahal tanımlayabilme.

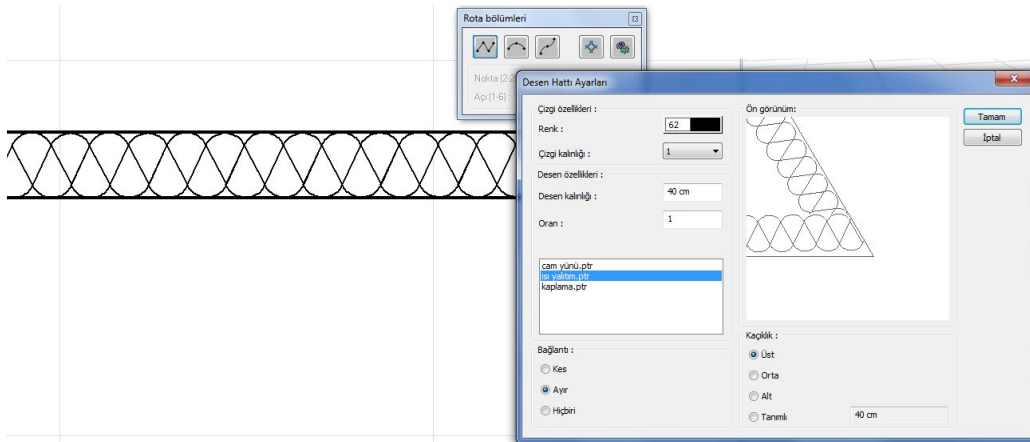


Şablon projelere siyah arka plan setleri eklendi.



Pattern line (Desen hattı)

İstenilen desende çizgi karakterleri tasarlayarak özel çizgi arşivi oluşturabilme.



Perspektifte tüm yapıyı taşıyabilme olanağı

Yapının tüm katlarına ait 3 boyutlu objeler (kat ve kalıp planı objeleri dahil edilerek) tek seferde seçilir ve taşınır.

Proje import / export seçeneklerine yönelik yenilikler

- Orjine veya istenen koordinata projeyi import edebilme.
- Birim verebilme olanağı. Bir çizgi biriminin hangi uzunluk birimine karşılık geleceği ayarlanır.
- Import edilen objeler seçilebilir, bloklanabilir. İstenilen çizimler tek seferde export edilir.

Kat planı modu:

Hepini aktar

Mimarî tasarımları aktar

Statik tasarımları aktar

Yazı tipi:

Dış çizgi olarak kaydet

AutoCAD standard fontu olarak kaydet

True type olarak kaydet (.R13)

Yazı boyutlarını küçült

Bloklar:

Blok olarak kaydet

Parçalarını olarak kaydet

Renkler:

En yakın renklere dönüştür

Temel renklere dönüştür

Siyah olarak (CTB renkleri)

Ölçek:

Bir çizim birimi: Metre

DWG/DXF Export Seçenekleri

Çizimler

Kat Planları

8. KAT

7. KAT

6. KAT

5. KAT

4. KAT

3. KAT

2. KAT

1. KAT

ZEMİN KAT

Kesitler

Kot ARKA - G2 / ARKA - G2 GÖRÜNÜŞÜ

Kot ÖN - G1 / ÖN - G1 GÖRÜNÜŞÜ

Kot SAĞ - G 4 / SAĞ - G 4 GÖRÜNÜŞÜ

Kot SOL - G 3 / SOL - G 3 GÖRÜNÜŞÜ

Kesit 1 / 1-1 KESİTİ (2)

Kesit 2 / 2-2 KESİTİ

3B Veri

İmport Etme Seçenekleri

Genel Seçenekler :

İmport edilen objeleri seç

İmport edilen objeleri blokla

Renkler :

En yakın renklere dönüştür

Temel renklere dönüştür

Örijinal boyutlar :

X: 1205.55369

Y: 2700.70022

Z: 2.6

Yeni boyutlar :

X: 1205.55369 [cm]

Y: 2700.70022 [cm]

Z: 2.6 [cm]

Ölçek : 1

Öfset :

X: 0 [m]

Y: 0 [m]

Z: 0 [m]

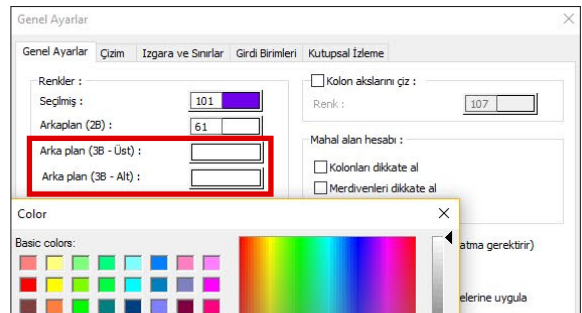
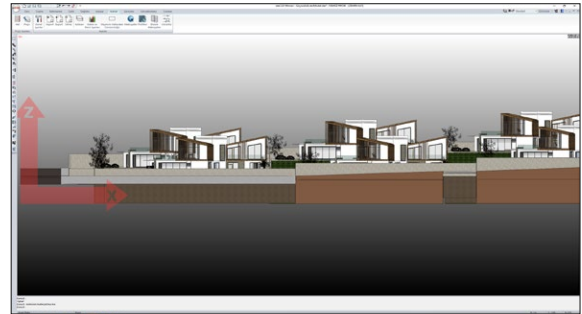
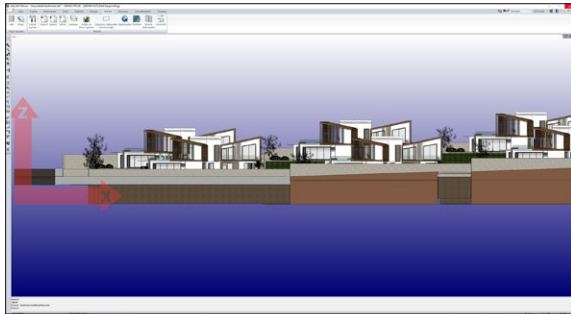
Birimler :

Bir çizim birimi: Santimetre

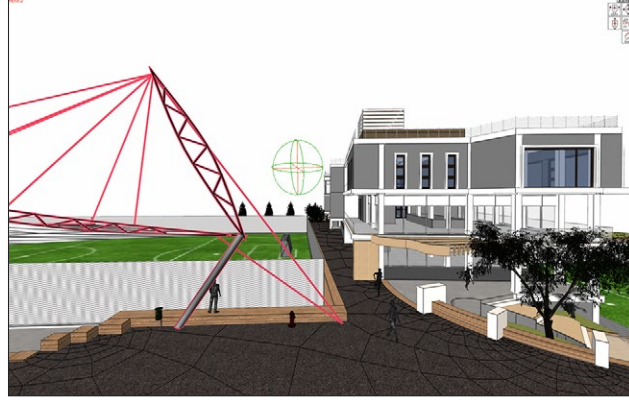
Örijine taşı

Görselleştirme ve perspektife yönelik yenilikler

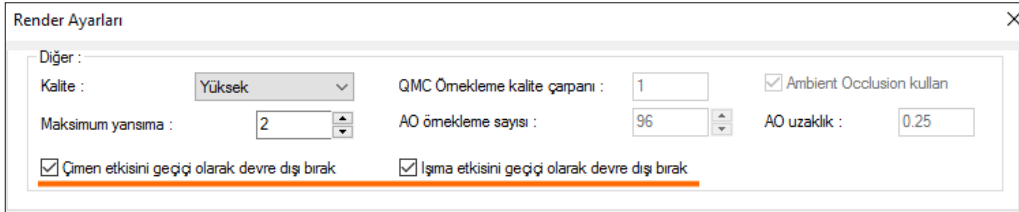
Ekran arka planını farklı renk tonu geçişleriyle (gradient) ayarlama.



- Interaktif kamera kaldırılıp, tek tıklamayla obje bazlı ortalama olanağı getirildi. (orbit tabanlı hareket)
- Perspektif penceresinde, fare imleci altındaki aktif objenin ön plana çıkartılması ile kontrollü seçebilme.



- Yüklü projelerin perspektif ekranında daha hızlı çalışabilmek için open gl optimizasyonu.
- Render alma süresinde hız optimizasyonu.
- Perspektif penceresinde daha hızlı ve pratik seçim yapabilme.
- Navigasyon ve uçuş modunda düzenlemeler, kullanımı kolaylaştırıcı iyileştirmeler ve hızlandırmalar.



- Materyal listesinden, ışma ve çimen/tüy özelliğine sahip materyalleri görebilme.
- Perspektif penceresinde bazı objeleri filtreleyerek gösterme/gizleme olanağı. Kütüphane, duvar, cephe kaplamaları, 2 boyutlu çizimler...



- Çelik elemanlar üzerinde ya da seçilen herhangi bir hat üzerinde yakalama noktaları oluşturabilme.
- Tüm yapıya ek olarak, istendiğinde sadece aktif katın render'ını alabilme.
- Projeyi düşey çerçeve düzlemi üzerinde inceleyebilme.

- Mimari ve kalıp planı modlarına otomatik geçiş. Örneğin, giriş çizerken kalıp planına, duvar çizerken mimari plana otomatik geçilir.
- Hızlı taşıma komutu.
- Projeleri sürükle - bırak şeklinde açabilme.
- Obje seçim gruplamada düzenlemeler yapıldı, sağ tuş menüden kolay kullanılabilir hale getirildi.
- Uzatılmış obje ve döndürülmüş objelerin çatıyla trimlenme olanağı.
- Giydirme cephenin kesit ve görünüşlerde bloklanmış olarak gönderimi.
- Kat genel ayarları diyalogunda kullanımı kolaylaştırıcı düzenlemeler.
- Kesit ve görünüşte eğik akslar da dikkate alınıyor.
- Tarama köşe noktalarına düğüm noktaları eklendi. Oluşturduktan sonra çekiştirerek konturları değiştirilebiliyor.
- Tarama deseninin, poligonunun hangi köşesini referans olarak yerleşeceğini belirleyebilme.

